

PLANET IVR-100



Cena celkem:

5 199 Kč
(bez DPH: 4 297 Kč)

Kód zboží:

NETPLA2265

Part No.:

IVR-100

Záruka:

60 měs.

Stav:

Nové zboží

Popis

PLANET IVR-100

Průmyslový gigabitový router disponující **pěti RJ-45 porty** pro definici WAN/LAN/DMZ se snadným a rychlým nastavením pomocí webového rozhraní. Zařízení s profesionálním firewallem umožňující vícenásobné připojení k internetu s možností rozdělení zátěže nebo vytvoření zálohy pro připojení. Je ideálním zařízením s firewallem a podporou **SD-WAN** pro střední a malé společnosti, kterým poskytne redundantní spojení k internetu, zároveň řeší aplikace bezpečného vzdáleného připojení k vzdáleným sítím a ochranu před útoky z internetu, disponuje pokročilým firewallem s detekcí nestandardních IP provozů, dále možností řízení přenosového pásma pomocí pravidel QoS a statistikou přenesených dat. Spojení mezi lokálními sítěmi nebo pro externí klienty zajistí integrovaný VPN server, šifrování podporuje integrovaný hardware akcelerátor.

Instalace na zeď nebo na DIN, kovové provedení **IP30**, ESD ochrana portů, **duální napájení** DC 9-48 V, provoz při **-40 až 75 °C**, bez ventilátorů.



Klíčové vlastnosti:

- Podpora OpenVPN, SSL VPN a hybridní VPN (IPSec/ GRE/ PPTP/ L2TP skrze IPSec)
- Podpora SD-WAN
- Multisubnet LAN ve spojení s VLAN
- Hotspot portál pro autentizaci veřejných uživatelů
- RADIUS server/klient
- Dual WAN Failover a vyrovnání zatížení
- SPI (Stateful Packet Inspection) firewall a filtrování obsahu
- Blokování DoS a DDoS útoků, přesměrování portů
- IPv6, SNMP, PLANET DDNS a HTTPS
- Zjednodušená správa zabezpečení

Softwarově definované WAN sítě (SD-WAN) odstraňují omezení MPLS linky od externího poskytovatele do centrály u cloudových aplikací. Využívání cloudových aplikací však v tradičních sítích, které na takový typ provozu nebyly stavěny, často znamená zpomalení připojení, výpadky a celkově zhoršení uživatelské zkušenosti. Nemluvně o finanční náročnosti takových linek.

SD-WAN automaticky sleduje datový provoz v síti a směruje ji po trase, která garantuje nejvyšší možnou kvalitu. Velkou výhodou SD-WAN je také centralizovaná správa. Jednak tak minimalizuje riziko konfiguračních chyb, zjednodušuje odhalování a řešení síťových problémů a jednak umožňuje rychle realizovat potřebné změny síťových a bezpečnostních politik.

Výhodou SD-WAN je i bezpečnost. Kombinuje totiž zabezpečení integrované přímo v architektuře s cloudovými bezpečnostními funkcemi – jde tedy o moderní SASE přístup. Nedochází tak k omezení výkonu sítě či aplikací.

Možný monitoring mobilní aplikací [CloudViewer](#).

ZÁKLADNÍ SPECIFIKACE

Rozhraní a systém:

CPU: MIPS Mediatek (Dual Core 880 MHz)

Interní systém: OpenWRT

Porty: 3× RJ-45 Gbit LAN, 1× RJ-45 Gbit LAN/WAN, 1× RJ-45 Gbit WAN, 1× USB 3.0 (firmware upgrade/záloha konfigurace)

Správa a administrace: Web management (správa z libovolného prohlížeče), podpora SNMP a Syslog

Priorizace provozu QoS: ano, včetně shaperu jednotlivých IP adres

IP routing a firewall:

Firewall: SPI

Ochrana provozu: DoS/DDOS ochrana, MAC/IP/URL filtrace

Protokoly: IPv4, IPv6, TCP/IP, UDP, ARP, HTTP, HTTPS, NTP, DNS, PLANET DDNS, DHCP, SNMP (v1/v2C/v3), PPPoE, SNMP, QoS, VLAN, IGMP

Přehledy: záznam o spojení, přehledy o přijatých a odeslaných datech

Výkon:

Propustnost firewallu: až 900 Mb/s

Routovací pravidla: 32 statických, 4096 dynamických

VPN:

Tunely: PPTP, L2TP, GRE, IPSec, SSL, OpenVPN

Výkon: 60 tunelů, propustnost do 60 Mb/s

Šifrování: DES, 3DES, AES nebo AES-128/192/256-bit šifrování

Metody ověřování: MD5, SHA-1, SHA-256, SHA-384, SHA-512 autentizační algoritmus

Hardware akcelerátor pro šifrování

Fyzické vlastnosti:

Provedení: DIN lišta nebo na zeď

Napájení: zdroj DC 9-48 V, redundantní, 6pin terminál, celkový příkon do 9 W (zdroj není součástí balení)

Provozní teplota: -40 až +75 °C

Rozměry: 135 × 87,5 × 50 mm

Hmotnost: 530 g

Průmyslové vlastnosti:

zařízení je odolné proti pádu (IEC-60068-2-32) z výšky 75 cm na všechny dopadové části

zařízení je odolné proti vibracím (IEC-60068-2-6)

zařízení je odolné proti přetížení krátkodobému zrychlení 50g, dlouhodobému 4g, (IEC-60068-2-27)

elektrická bezpečnost dle CE EN-60950

EMC Elektronická kompatibilita (EMI):

ČSN EN 55032:2015+AC 2016 - Elektromagnetická kompatibilita multimediálních zařízení

EMC požadavky na odolnost (EMS) :

ČSN EN 55024 A1:2015 - Zařízení informační techniky

ČSN EN 55035:2017 - Elektromagnetická kompatibilita multimediálních zařízení

ČSN EN 61000-4-2:2008 - Elektrostatický výboj ESD

ČSN EN 61000-4-3 A2:2010 - Vyzařované vysokofrekvenční elektromagnetické pole

ČSN EN 61000-4-4:2012 - Rychlé elektrické přechodné jevy/skupiny impulzů EFT

ČSN EN 61000-4-5:2014 - Rázový impuls a přepětí

ČSN EN 61000-4-6:2013 - Odolnost proti rušením šířeným vedením, indukovaným vysokofrekvenčními poli

ČSN EN 61000-4-8:2009 - Magnetické pole síťového kmitočtu

ČSN EN 61000-4-11:2004 - Krátkodobé poklesy napětí, krátká přerušení a pomalé změny napětí



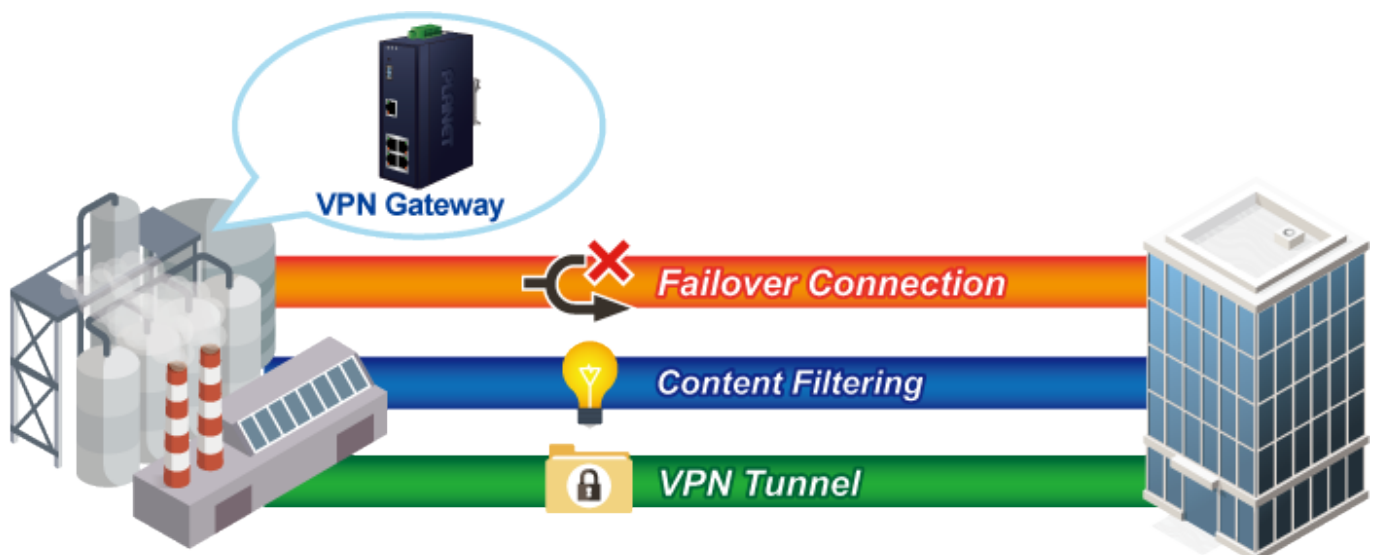
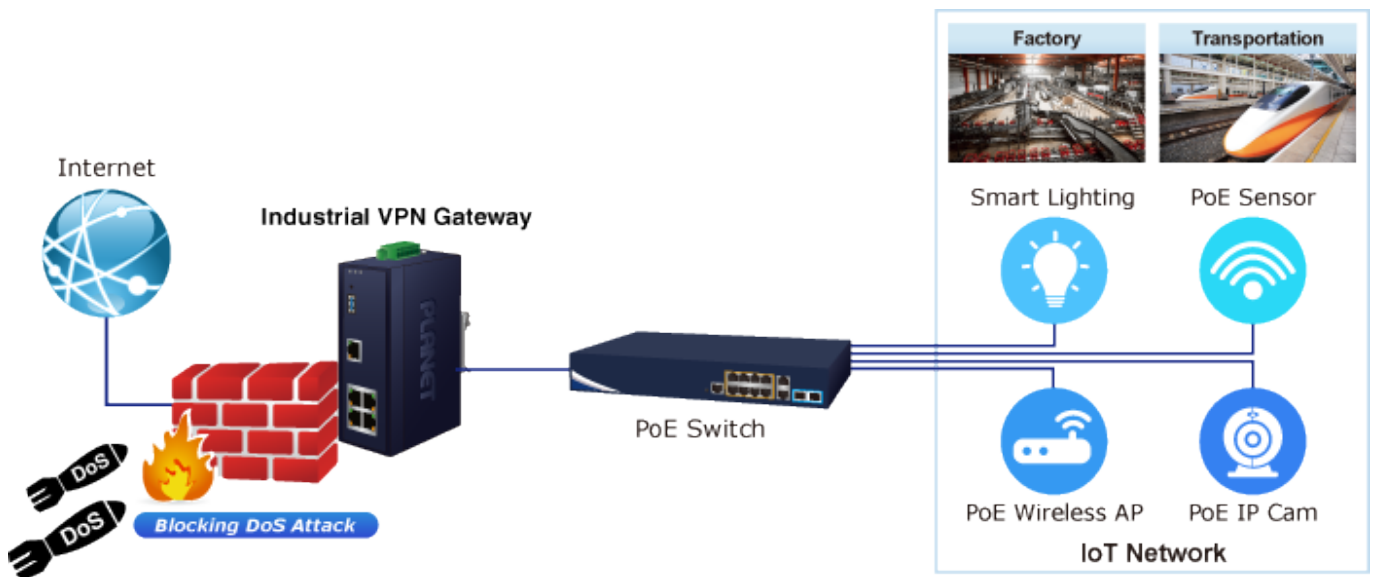
[Manuál](#)

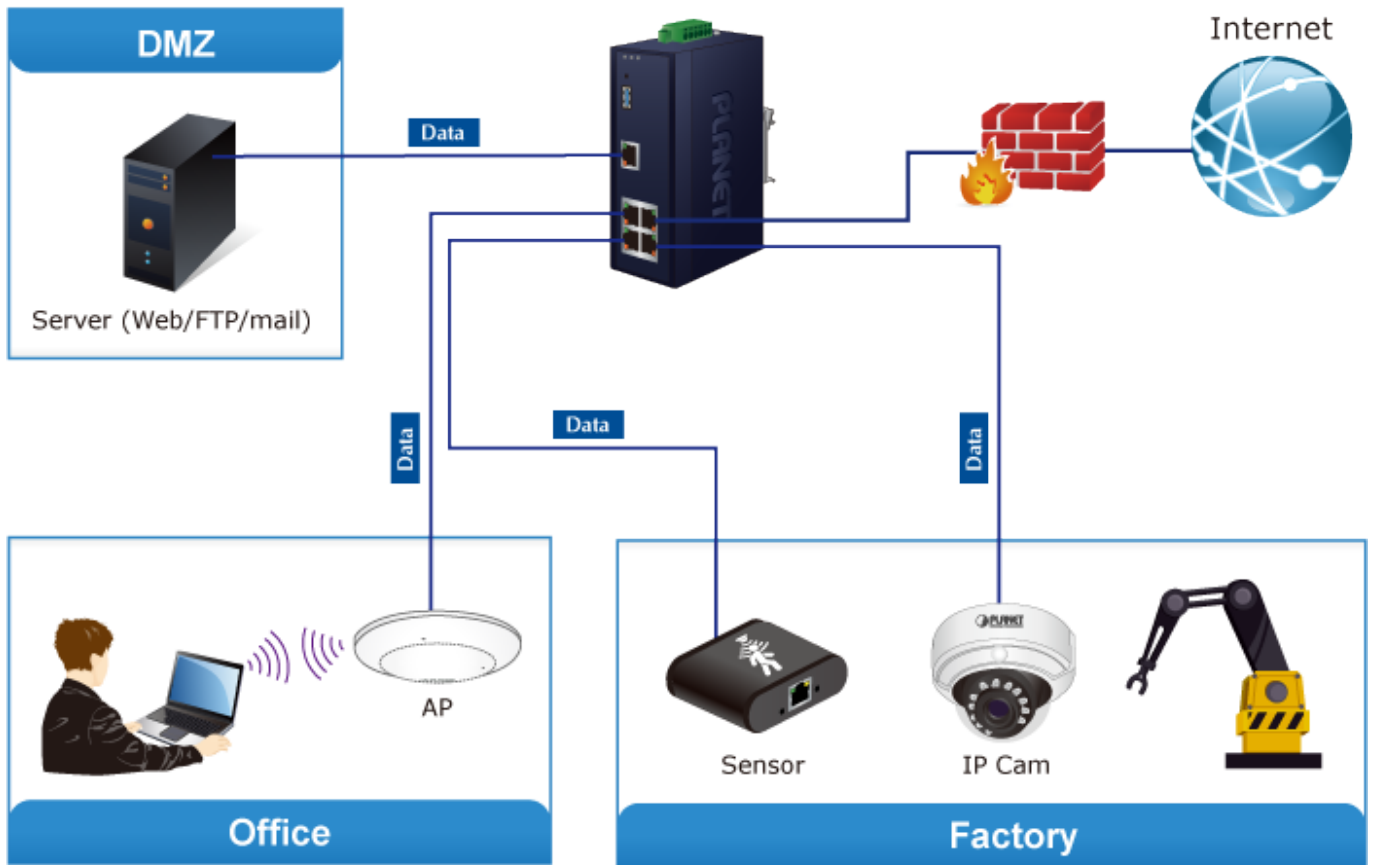
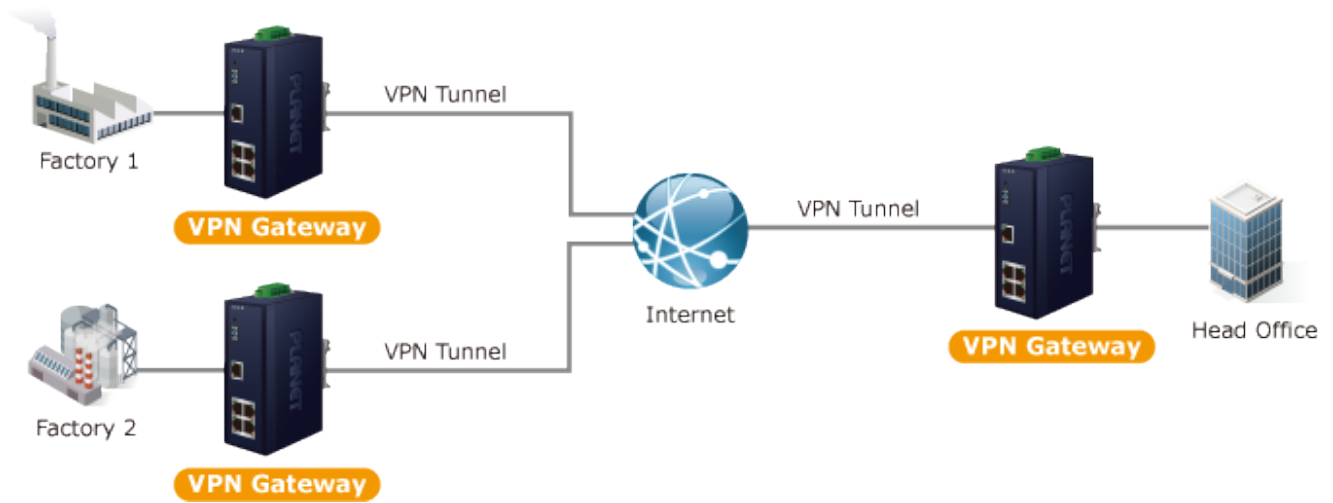


[Datasheet](#)

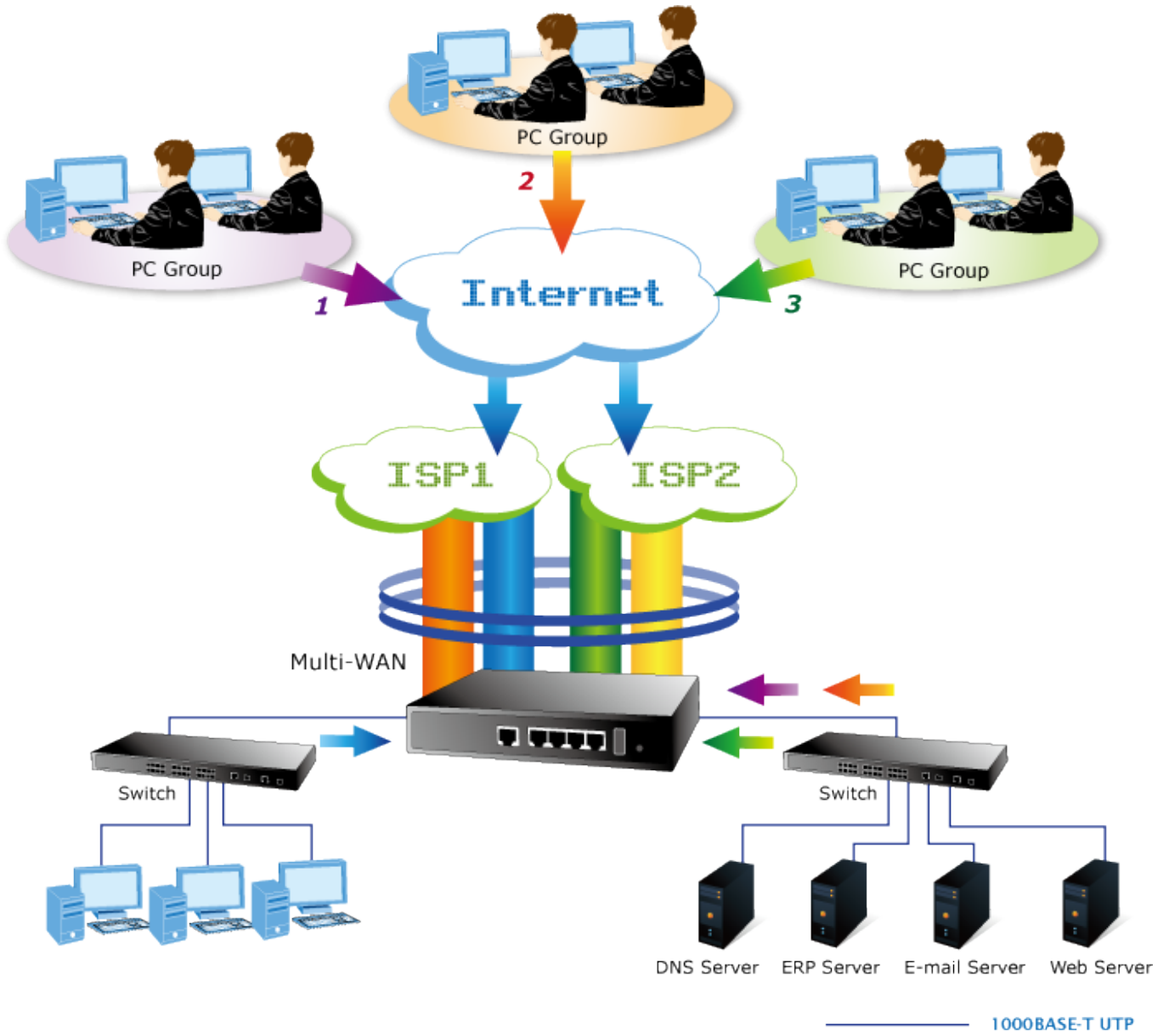


[Ostatní download](#)





1000BASE-T UTP



1000BASE-T UTP



IVR-100

- 5 Gigabit RJ45
- Load balancing/WAN failover
- Blocks DoS/DDoS attack
- VPN server
- Content filtering
- Cybersecurity, QoS, VLAN
- 9-48V DC Input
- -40~75 degrees C



VR-100

- 5 Gigabit RJ45
- Load balancing/WAN failover
- Blocks DoS/DDoS attack
- VPN server
- Content filtering
- Cybersecurity, QoS, VLAN

VPN Firewall



ICG-2510W(G)-LTE

- 5 Gigabit RJ45
- Industrial 4G LTE wireless gateway
- IEEE 802.11b/g/n/ac 2.4/5GHz
- VPN server/client
- 5-36V DC input
- -35~75 degrees C



ICG-2420(G)-LTE

- 4 Gigabit RJ45
- Industrial 4G LTE gateway
- VPN server/client
- 10-32V DC Input
- -20~70 degrees C



VCG-1500WG-LTE



- 5 Gigabit RJ45
- Vehicle 4G LTE gateway
- IEEE 802.11b/g/n 2.4GHz
- VPN client
- 6-32V DC input
- -25~65 degrees C

Cellular & VPN Gateway



CS-950

- 4 Gigabit RJ45
- Load balancing
- Failover
- ClamAV antivirus
- IDP
- VPN server/client
- Content filtering
- AP controller
- SNMP switch co-defense

-  Available
-  New Phase-in

UTM Security Gateway