

UBIQUITI UNIFI SWITCH ENTERPRISE 8 POE



Cena celkem:	12 253 Kč (bez DPH: 10 126 Kč)
Kód zboží:	NAPUBT1082
Part No.:	USW-Enterprise-8-PoE
Záruka:	26 měs.
Stav:	Nové zboží

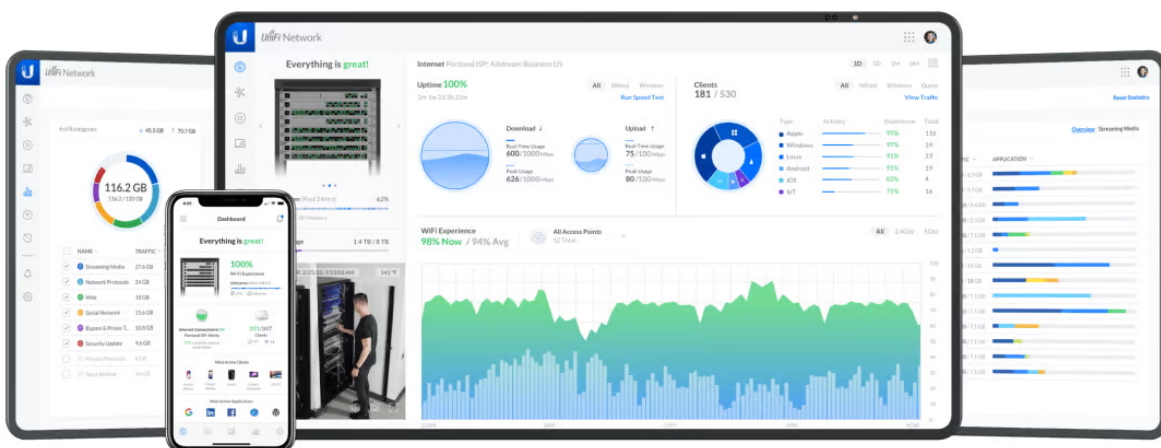
Popis

Ubiquiti UniFi Switch Enterprise 8 PoE

UniFi Switch Enterprise 8 PoE je spolehlivý switch **s managementem** v desktop provedení. Jedná se o konfigurovatelný výkonný **L3 přepínač** s kapacitou **80 Gbps**, rychlostí směrování **59,52 Mpps** a **1,3" dotykovým** displejem. Switch je osazen **osmi 2,5G PoE+ RJ-45** a **dvěma 10G SFP+ sloty** pro uplink. Celková napájecí PoE+ kapacita switche je **120 W (802.3af/at)**. Switch lze navíc upevnit ke zdi, díky přiloženému držáku.

- 8x 2,5G 802.3af/at PoE+ RJ-45 port
- 2x 10G SFP+ slot
- 120 W PoE kapacita (802.3af/at)
- 1,3" dotykový displej
- Možnost montáže na stěnu (montážní sada je součástí)
- UniFi Network Application

Konfiguraci a správu UniFi zařízení umožňuje aplikace UniFi Network, která je předinstalovaná na **UniFi OS konzolích** (UniFi Dream Machine, Dream Router, Dream Wall, Express, Cloud Gateway Ultra atd.). Alternativou je volně dostupný software UniFi Network Server, určený pro instalaci na vlastní počítač nebo server (Windows, MacOS, Linux). Software UniFi Network Server je neustále vylepšován, a proto doporučujeme vždy používat aktuální verzi, kterou stahujete na stránkách Ubiquiti v sekci **Download**. Více informací o tomto produktu se dozvíte také na **školení Ubiquiti**.



ZÁKLADNÍ SPECIFIKACE

Porty: 8x 2,5G RJ-45, 2x 10G SFP+

Kapacita switche: 80 Gbps

Rychlost směrování: 59,52 Mpps

Podpora PoE: ano (802.3af/at, 120 W PoE budget)

Rozměry: 248 x 200 x 44 mm

Hmotnost: 2,4 kg