

## ENDORFY GEM PLUS WIRELESS BÍLÁ



Cena celkem:

**1 146 Kč**  
**(bez DPH: 947 Kč)**

Kód zboží:

MYSEND1160

Part No.:

EY6A015

Záruka:

24 měs.

Stav:

Nové zboží

**Popis****Myš Endorfy GEM Plus Wireless si posvítí na každé vaše vítězství**

**Bezdrátová myš Endorfy GEM Plus Wireless** vás v první řadě zaujme stylovým **ARGB podsvícením**, ve druhé řadě pak fantastickou ovladatelností. Do **kompaktního a lehkého těla** je ukryt neporazitelný **optický senzor Pixart PAW3395** s nastavitelným rozlišením, který se přizpůsobí všem vašim požadavkům i herním žánrům. Precizní míření, udílení rozkazů, stavění civilizací, ale také extrémně rychlé manévrování - myš podpoří rychlé reakce i velmi jemný a plynulý pohyb **až na úrovni 26 000 DPI** (softwarově).



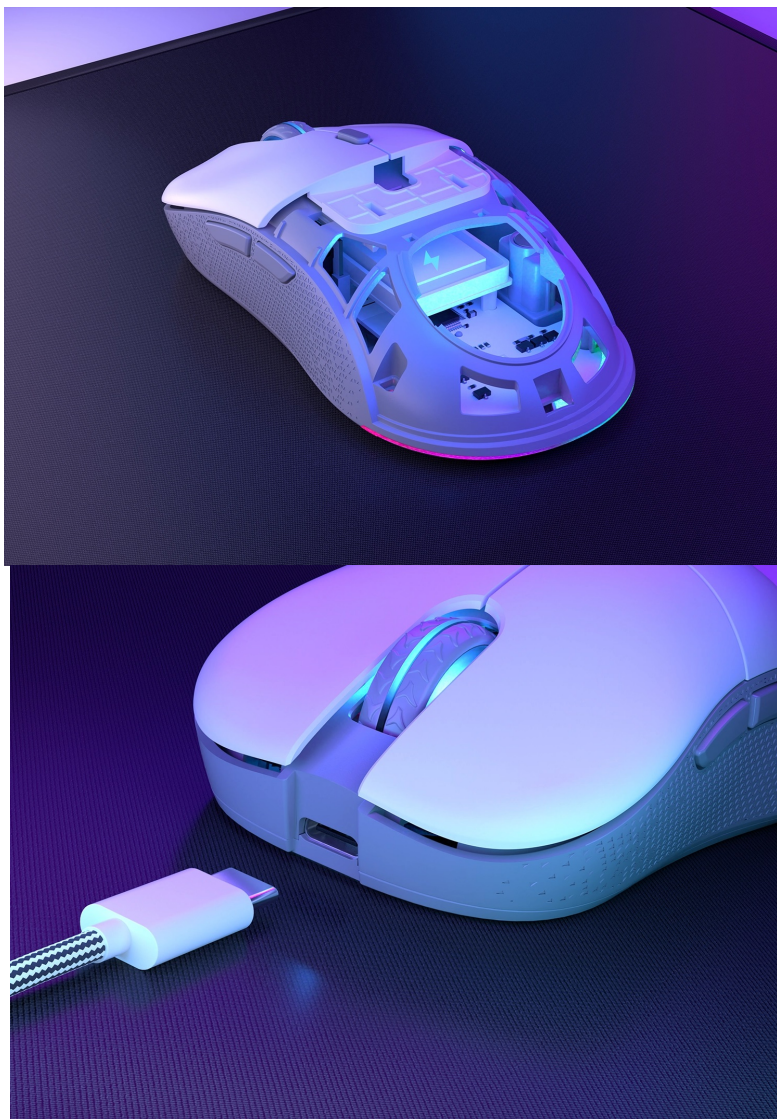


I přes svůj výkon se vyznačuje nižší spotřebou energie, takže baterie vám umožní hrát nebo pracovat výrazně déle. S herní myší **Endorfy GEM Plus Wireless** vám nic nebude stát v cestě, a už vůbec ne kabel. Podporuje bezdrátové připojení skrze **miniaturní USB adaptér s 2,4GHz technologií**. Samozřejmostí je také podpora drátového připojení a dobíjení pomocí USB-C kabelu. **Uzavřený design** myši potěší svou lehkostí, ale současně odolností. **PTFE podložky** na spodní straně zajistí minimální odpor během pohybu po povrchu.



## Partáci do bitvy - mikropsínače Kailh GM 8.0

Herní myš Endorfy GEM Plus Wireless je vybavena mikropsínači Kailh GM 8.0, které chcete po svém boku do každé výzvy. Kailh GM 8.0 se vyznačují **ultra rychlou odezvou** a extra dlouhou **životností 80 milionů kliků**. Můžete se na ně spolehnout při náročné práci i dlouhotrvajícím hraní her.



### Endorfy GEM Plus Wireless

Lehká bezdrátová herní myš disponující **6 programovatelnými tlačítky** a vysoce přesným **optickým senzorem Pixart PAW3395** s nastavitelným rozlišením **až 26 000 DPI**. Textura bočních stran zajišťuje pevnější uchopení myši a tím zlepšuje celkovou ovladatelnost. Herní design doplňuje **adresovatelné RGB podsvícení**. Kvalitní spínače **Kailh GM 8.0** vydrží více než **80 milionů kliků**. Napájení zajišťuje **vestavěná dobíjecí baterie**. Připojení lze jednoduše realizovat skrze technologii **2,4 GHz** a miniaturní USB přijímač, který lze uložit v těle myši. Myš je možné používat i při dobíjení baterie díky přiloženému opletenému USB-C kabelu o délce 1,6 m.

### ZÁKLADNÍ SPECIFIKACE

**Typ myši:** optická

**Počet tlačítek:** 6

**Rozlišení:** 400/ 800/ 1 000/ 1 500/ 2 000/ 3 000 DPI (až 26 000 DPI softwarově)

**Rozhraní:** 2,4 GHz (USB adaptér)

**Napájení:** integrovaná dobíjecí baterie

**Rozměry:** 126 × 65,7 × 38,5 mm

**Hmotnost:** 74 g

**Barva:** bílá