

ROLLEI OBJEKTIV SONY 85MM AF F/1.8 FE



Cena celkem:

9 051 Kč
(bez DPH: 7 480 Kč)

Kód zboží:

KAMR90900

Part No.:

12040

Záruka:

12 měs. IČO / 24 měs. EU

Stav:

Nové zboží

Popis

Rollei objektiv Sony 85mm AF f/1.8 FE - profi objektiv pro náročné



F1.8
LICHTSTÄRKE

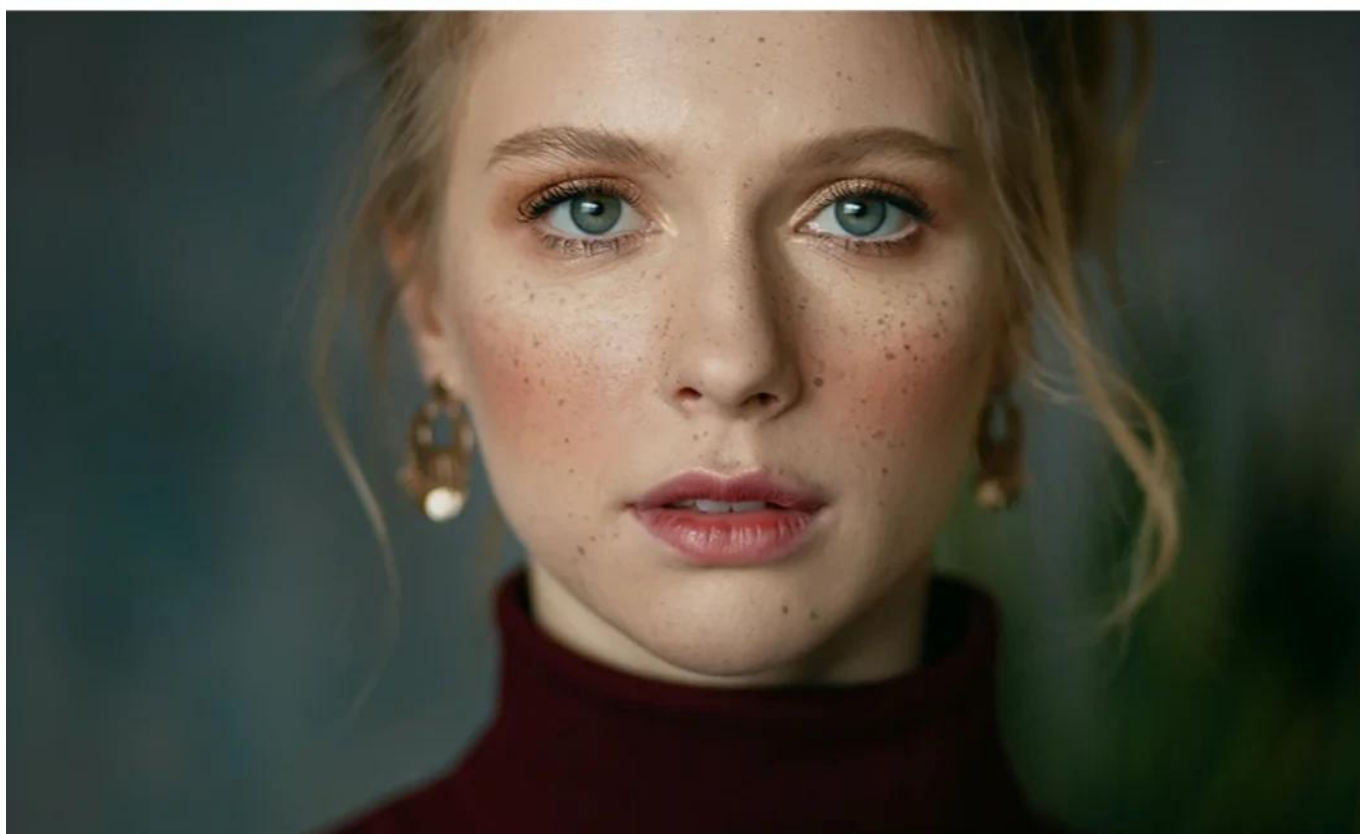
AUTOFOKUS

STM
AF-MOTOR

ED & HR
LINSEGLÄSER

Objektiv Rollei AF 85 mm F/1.8 pro Sony FE-Mount: Dokonalá ostrost se snoubí s krémovým bokeh

Rollei 85 mm f/1.8 AF je stvořen pro ty, kteří hledají víc než jen **dokonalou ostrost**. Pro portréty, které se dotknou emocí, aniž by působily uměle. **S krémovým bokeh, moderní technologií a vizuálním charakterem**, který se jasně odlišuje od digitální dokonalosti.



85 mm portrétní ohnisková vzdálenost - přirozené proporce bez zkreslení

Tato ohnisková vzdálenost nabízí vše, co kvalitní portréty potřebují: výraz, blízkost a přirozené proporce. Vytváří optimální vzdálenost - aniž by se ztratila intimita okamžiku.

- Úhel záběru 28,5° - ideální pro portréty hlavy a polopostavu
- Emocionálně blízký, technicky vynikající



Světelnost F/1.8 - Ostrý při plně otevřené cloně a krémové, dokonale kruhové bokeh díky 11 lamelám

Rollei 85 mm f/1.8 AF poskytuje nejen ostrost - ale i hloubku. Již při plně otevřené cloně vzniká pozadí, které jemně přechází do neostrosti.

- 11 zaoblených lamel clony pro kruhové, **klidné bokeh**
- **Vylepšený kruhový tvar**: o 23 % kruhovější ve srovnání s typickými objektivy F/1.8
- Čistě odděluje objekt od pozadí - **bez ostrých přechodů**



Řada VAF - vysoké rozlišení pro bezzrcadlové full frame fotoaparáty

Nová řada **VAF** (Vollformat Autofokus - Full Frame Autofokus) je **optimalizována pro moderní bezzrcadlové systémy** s vysokým rozlišením snímačů.

- **Maximální výkon** na full frame snímačích
- **Ostrý až do rohů obrazu**
- **Vynikající mikrokontrast** pro textury a tóny pleti
- **Přirozený obrazový charakter** - není přehnaně ostrý ani plochý

Kompatibilní také s APS-C fotoaparáty - plný potenciál objektivu 85 mm se však projeví na full frame snímačích.



Povrchová úprava HFT-X - redukuje duchy a odlesky, zachovává kontrast

Maximální světelná propustnost, nekompromisní kontrast a brilantní barvy - zcela bez odlesků. Vícevrstvá povrchová úprava **HFT-X promění tento objektiv ve vaši tajnou zbraň** pro ostré jako břitva snímky za všech podmínek.

- Jemný pokles světla k okrajům (0,5-1 EV) - zajišťuje **přirozený průběh kontrastu** a decentní, obrazově účinnou vinětaci
- **O 42 % méně duchů a odlesků** ve srovnání se standardními povrchovými úpravami

Ideální pro **dostupné světlo**, **západ slunce** a atmosférické **portréty**.



STM autofokus - rychlý, tichý + sledování obličeje/očí pro foto i video

STM motor **reaguje bleskově rychle a pracuje tak tiše**, že i zvuk při natáčení videa zůstane čistý. **Objektiv umožňuje sledování obličeje a očí** - vy se soustředte na zachycení okamžiku.

- **STM motor** - rychlý, tichý, spolehlivý
- **Téměř neslyšitelný** - i při videu s mikrofonem na fotoaparátu
- Podporuje **sledování obličeje a očí** na moderních kamerových systémech



Celokovové tělo - robustní, kvalitní - a přesto pouze 477 g

Frézovaný hliník, kvalitně eloxovaný. Přitom objektiv váží pouhých **477 g** - ideální pro dlouhé focení, mobilní nasazení nebo použití na gimbalech.

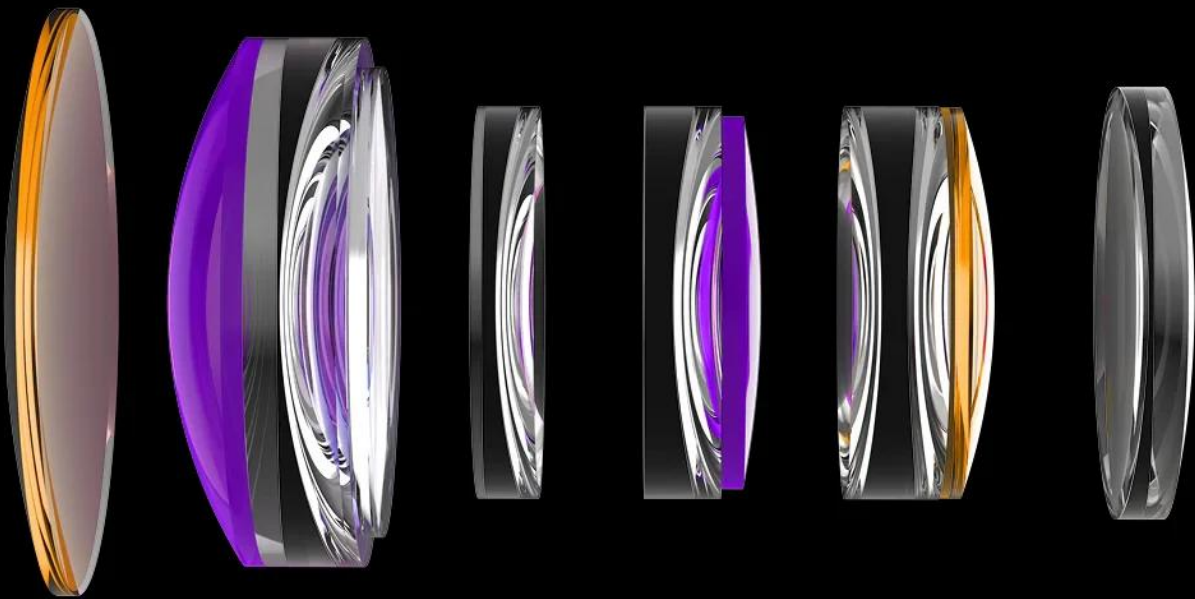
Žádná převaha na přední straně. **Pouze skvělé ovládání a pocit kvality v ruce.**



Lineární clonový kroužek - plynulé, tiché změny clony při videu

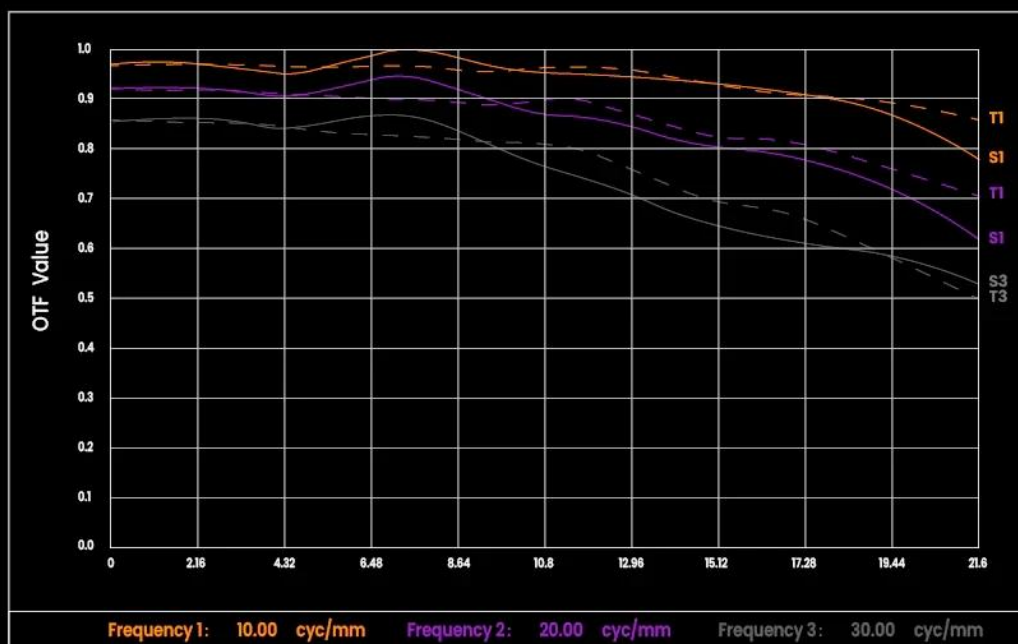
Clonový kroužek bez aretace umožňuje plynulé, **tiché nastavování expozice** - bez trhání, bez zvuků.

- Poloha „A“ s aretací pro **přesné přepínání**
- **Perfektní pro hybridní fotografy**, kteří kombinují foto a video



 ED – Extra Low Dispersion Glas

 HR – High Refractive Index Glas



Optická konstrukce 10 prvků ve 7 skupinách - 2 ED a 2 HR čočky pro vysokou ostrost v rozích a minimální chromatickou aberaci

Optická konstrukce objektivu **Rollei 85 mm f/1.8 AF** byla od základu optimalizována **pro full frame** - s cílem plně využít i snímače s vysokým rozlišením přes 60 MP.

- **2 ED skla** (Extra-low Dispersion - s mimořádně nízkým rozptylem)

Redukují chromatické aberace, zejména na kontrastních hranách a při plně otevřené cloně.

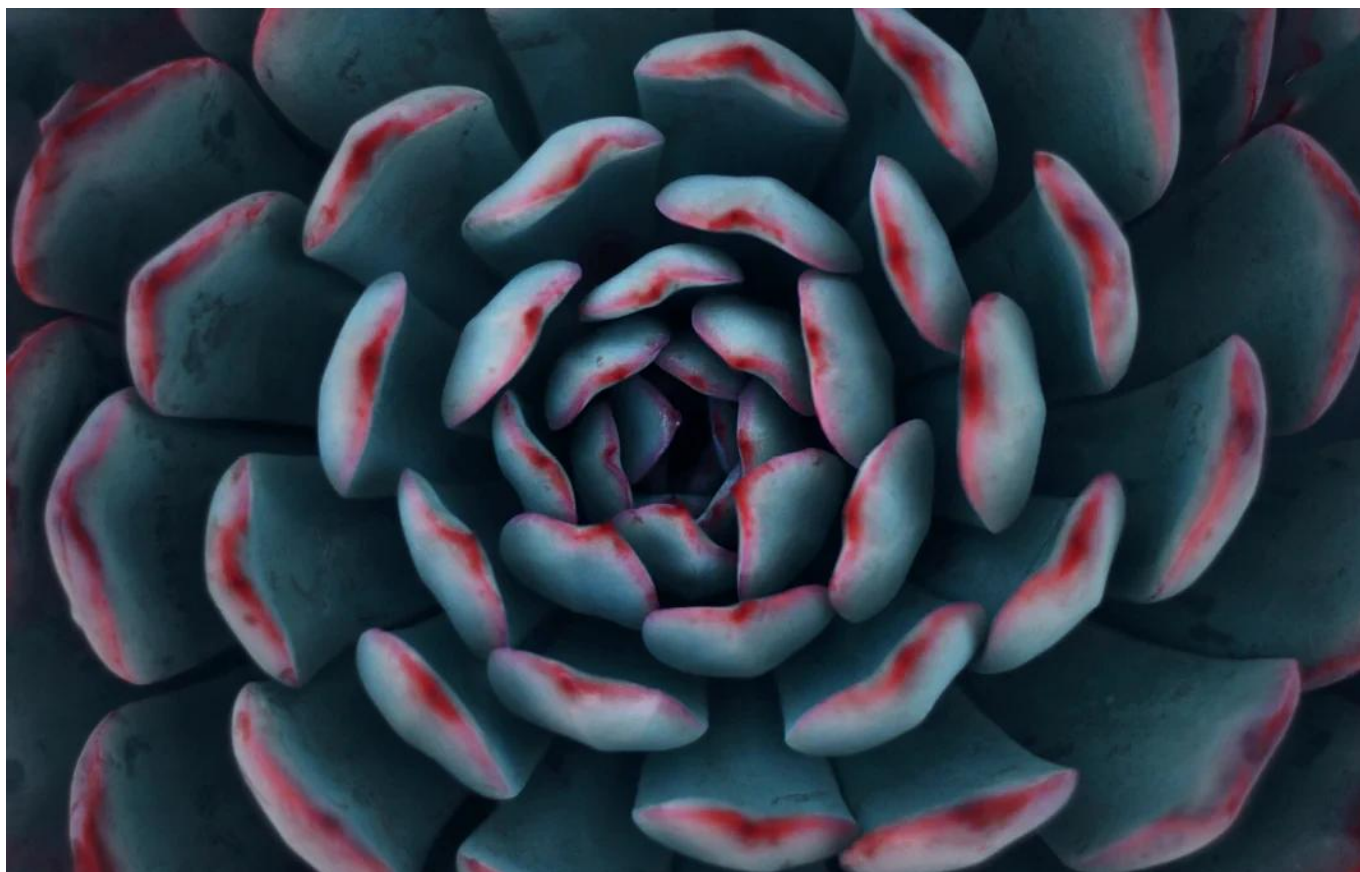
- **2 HR prvky** (High Refractive Index – s vysokým indexem lomu)
- **Redukce purpurového zabarvení** až o 19 %



Intuitivní ovládání - kovový clonový kroužek, přepínač AF/MF, volně programovatelné tlačítko FN

Plná kontrola bez obcházení: Kovový clonový kroužek umožňuje **přesné, plynulé nastavování expozice** přímo na objektivu. **Přepínač AF/MF přepíná bleskově rychle mezi autofokusem a manuálním ostřením** – ideální pro citlivou práci na bod.

Navíc lze **tlačítko FN volně naprogramovat**, např. pro zámek ostření nebo funkci lupy – podle modelu fotoaparátu. Vše je tam, kde má být. Žádné hledání v menu. Žádné přerušování. Žádné kompromisy.



Minimální zaostřovací vzdálenost 0,85 m - zvětšení 0,12x pro detailní záběry zblízka

I malé motivy detailně: ruce, šperky, textury - se zvětšením 0,12x detailně zachycené.

- Ideální pro **detailní záběry, produktové detaily** nebo **dokumentární zátiší**
- Není potřeba měnit objektiv - **větší flexibilita** při focení



Kovový E-Mount bajonet - přesné usazení s přenosem EXIF dat

Přesně vyrobený bajonet sedí dokonale - a přenáší všechna důležitá data objektivu přímo do fotoaparátu.

- Kompatibilní s **automatickými korekčními profily**
- Všechna data pro **workflow a správu** zaznamenána
- Odolný a **mechanicky spolehlivý**



USB-C port pro firmware - aktualizace za 30 s

Jednodušší to už být nemůže: Připojte **objektiv přes USB-C** k počítači, nakopírujte nový firmware a spusťte aktualizaci. Žádný dok, žádný speciální software, žádné nastavování fotoaparátu - **aktualizace jsou dokončeny do 30 sekund.**



62mm závit pro filtry - kompatibilní se všemi běžnými ND a efektovými filtry

Přední závit pro filtry odpovídá **standardní velikosti 62 mm** - vhodný pro UV, ND, Vario-ND, Mist nebo efektové filtry. To šetří dodatečné redukční kroužky, usnadňuje manipulaci a činí objektiv **okamžitě kompatibilní s běžnými komponenty výbavy**.

Rollei objektiv Sony 85mm AF f/1.8 FE

Profesionální portrétní objektiv s rychlým automatickým ostřením pro bezzrcadlovky Sony.

Představujeme **Rollei 85 mm AF f/1.8 FE**, výkonný portrétní objektiv navržený speciálně pro **bezzrcadlové fotoaparáty Sony s bajonetem E-mount** a Full Frame snímačem. S klasickou ohniskovou vzdáleností **85 mm** a světelností **f/1.8** poskytuje dokonalý nástroj pro portrétní fotografii s přirozenými proporcemi bez zkreslení a nádherným, krémovým rozostřením pozadí (bokeh).

Objektiv je součástí **VAF série** značky Rollei, která je charakteristická vysokým rozlišením pro bezzrcadlové Full Frame fotoaparáty. Díky speciální **HFT-X povrchové úpravě** účinně redukuje nechtěné odlesky a duchy (ghosting), čímž zachovává vynikající kontrast i v náročných světelných podmínkách. Konstrukce zahrnuje **10 optických členů v 7 skupinách**, včetně **2 ED a 2 HR čoček** pro minimální chromatickou aberaci a vynikající ostrost až do krajů snímku.



OPTIMAL SHARPNESS WIDE OPEN

f/1.8 and tack sharp –
no compromises.

- Ohnisková vzdálenost 85 mm ideální pro portrétní fotografii
- Světelnost f/1.8 s 11lamelovou clonou pro dokonale kulaté bokeh
- STM autofokusový motor - rychlý, tichý s podporou sledování očí a obličeje
- Robustní celokovové tělo s hmotností pouhých 477 g
- Speciální HFT-X povrchová úprava pro redukci odlesků a zachování kontrastu
- Minimální zaostřovací vzdálenost 85 cm s maximálním zvětšením 0,12x
- Intuitivní ovládání - přepínač AF/MF a volně programovatelné FN tlačítko
- Přenos EXIF dat pro snadnou katalogizaci fotografií
- Port USB-C pro aktualizace firmwaru během 30 sekund
- Filtrační závit 62 mm kompatibilní s běžnými ND a efektovými filtry

ZÁKLADNÍ SPECIFIKACE

Ohnisková vzdálenost: 85 mm

Světelnost: f/1.8

Minimální clona: f/16

Počet lamel clony: 11

Konstrukce objektivu: 10 členů v 7 skupinách (včetně 2 ED a 2 HR čoček)

Minimální zaostřovací vzdálenost: 85 cm (AF) / 80 cm (MF)

Maximální zvětšení: 0,12x

Autofokus: ano, včetně sledování očí

AF motor: STM (krokový motor)

Bajonet: Sony E-mount (Full Frame)

Úhel záběru: 28,5° (Full Frame), 19° (APS-C)

Filtrační závit: 62 mm

Materiál těla: hliníková slitina

Rozměry (průměr x délka): 80 x 96 mm

Hmotnost: 477 g

Konektivita: USB-C pro aktualizace firmwaru

Obsah balení: objektiv Rollei 85 mm FE, sluneční clona, přední a zadní krytka objektivu